

PASSAGGIO A NORD/EST
(Antonella Marrone)



*club alpino
italiano*

sezione di guardiagrele

www.caiguardiagrele.it - info@caiguardiagrele.it

**programma
duemilasei**



Nel corso della sua storia (e preistoria) l'uomo ha frequentato la Montagna per motivi diversi ma pur sempre fondamentali per la sua vita. La caccia, fin dai tempi più remoti, è stata il primo stimolo che sicuramente spingeva l'uomo del Paleolitico a raggiungere le più alte vette della Maiella, alla ricerca delle prede necessarie alla sua sopravvivenza. Le grotte offrivano il riparo, i nevai, la necessaria acqua nei periodi secchi, erbe e piante erano probabilmente utilizzate come medicinali: un'integrazione perfetta. Poi l'uomo si evolve ma non abbandona la sua Montagna. Impara ad utilizzarla come pascolo delle sue greggi, che contribuiscono, nel contempo, ad una manutenzione naturale di radure e praterie: ancora una volta una perfetta integrazione. I boscaioli e i carbonai utilizzavano la legna dei boschi cedui, contribuendo a tener puliti i sottoboschi (oggi occorrono i "cantieri forestali"!). Uomini, spinti da motivazioni spirituali, salivano la Montagna isolandosi in grotte ed eremi in cerca di meditazione e preghiera: una salita fisica e trascendentale. Così avanti nella storia. Ancora, in un passato neppure tanto lontano, ecco la Montagna ancora protagonista, questa volta per dare rifugio a quei "Briganti" che, nel bene o nel male, hanno segnato un tratto della nostra storia locale. Rifugio che la montagna non volle negare neanche ai nostri genitori e nonni che dovevano difendersi dall'invasione nazista.

Quelle grotte hanno molto da raccontare, quelle vette ne hanno vista di gente passare. I Sentieri, segnati da millenaria frequentazione, sono patrimonio dell'uomo, tramandato da generazioni che sembrano lontane ma che, giorno dopo giorno, con continuità, hanno avuto la forza di conservare un legame fortissimo con la Montagna. L'uomo "moderno" ha avuto, anzi, la capacità di trasformare "il bisogno" con "il piacere" di salire sui monti. Difficile pensare ad una montagna non antropizzata, abbandonata e "selvaggia" goduta solo dagli animali "selvatici" (l'uomo non è anch'esso un "animale" che ha diritto di godere della natura?).

In questo quadro trovano spazio, crediamo, associazioni come la nostra che, nel massimo rispetto della natura, propongono la frequentazione della montagna. La protezione, la conoscenza e la valorizzazione del territorio, in particolare dell'ambiente montano, infatti, sono da sempre al centro dei principi

Villa Maiella®



Albergo - Ristorante **VILLA MAIELLA** s.r.l.
Via Sette Dolori, 30
66016 GUARDIAGRELE (Chieti) - Italy
Tel. e Fax 0871.809319 - 809362

www.villamaiella.it
e-mail: info@villamaiella.it





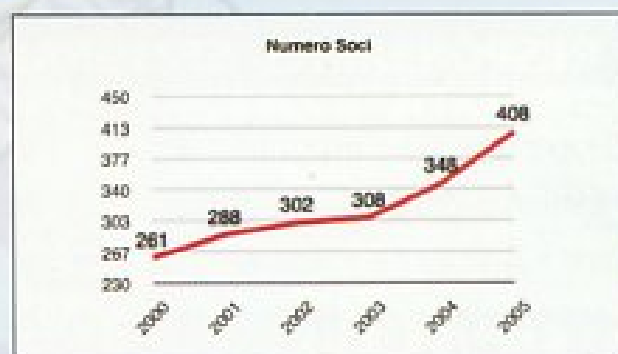
fondamentali del Club Alpino Italiano. Con il massimo impegno di non tralasciare il ricordo e la conoscenza della Storia che ci ha preceduto, lasciando tracce indelebili. Nelle nostre escursioni non saranno, infatti, trascurati i riferimenti alla storia dell'uomo e, quando sarà possibile, saranno abbinare a visite culturali di eremi, abbazie, musei, siti archeologici ...

Il programma è ricco e vario e, in diversi casi, anche quest'anno, saranno presenti escursioni intersezionali ed escursioni in collaborazione con altre associazioni con lo scopo di allargare i nostri orizzonti e conoscenze. Non resta altro che partecipare!

Club Alpino Italiano
Sezione di Guardiaagrele
Il Direttivo

ANDAMENTO ISCRIZIONE SOCI

ANNO	N° SOCI
2000	261
2001	288
2002	302
2003	308
2004	348
2005	408



3

QUOTE ASSOCIATIVE 2006

stabilite dall'Assemblea Ordinaria dei soci del 4 marzo 2006

Socio ordinario	€ 33,00	Socio giovane	€ 10,00
Socio familiare	€ 15,00	Ammissione nuovo socio	€ 5,00



S.E.I.M. Società Elettromeccanica
Impianti e Manutenzione

di Di Cocco Tonino & Liberatoscioli Carmine

ASSISTENZA CALDAIE A GAS E GASOLIO

THERMOVUR • AERMAX • SAUNIER DUVAL • RENOVA S. GIORGIO SAVIO • CHAFFOTEAUX ET MAURY • ELM LEBLANC • ARGO • BLASI • BREDI • BLOWTHERM • NEWFAR • IDEALCLIMA • THERMOTEC • UNICAL • NECA • BONGIOANNI • ARISTON • SIMAT • RADI • HERMANN

GUARDIAGRELE (Ch) - Via Valleregia, 1 - Tel. e Fax 0871.83269 - Personal 335.6055383



DIRETTIVO DELLA SEZIONE

Presidente.....	Luciano Caramanico
Vicepresidente	Sergio Millemaci
Segretario.....	Carlo Iacovella
Consiglieri	Andrea Di Vona - Fernando Di Martino Lino Di Crescenzo - Mario Iannucci Gabriella Mercatante - Antonio Scutti
Revisori dei conti.....	Pierpaolo Aimola - Sonia Mariani Luciano Torrieri
Presidente onorario.....	Arnaldo Ricci

RESPONSABILI SEZIONALI

Escursionismo - Programma.....	Lino Di Crescenzo
Alpinismo giovanile - Rifugio.....	Andrea Di Vona
Tam - Ambiente - Scuola.....	Carlo Iacovella
Soccorso alpino - Prot. civile.....	Lino Di Crescenzo
Tesseramento - Internet.....	Sergio Millemaci
Biblioteca - Sede.....	Gabriella Mercatante
Attività invernali.....	Lelio Paciocco

4

Le foto del programma sono tratte dal XVI concorso fotografico.



Stabilimento di **ORTONA** (Chieti) ITALY
Zona Ind.le Loc. Cucullo - 66026 ORTONA (Ch)
Tel. +39.085.905101 - Fax +39.085.9032378

Stabilimento di **ROMA** - ITALY
Via Flaminia, km. 8,500 - Loc. Grottarossa
Tel. +39.06.335771 - Fax +39.06.3332929



www.molinoalimonti.com
e-mail: molino@molinoalimonti.com



"Estasi da polvere bianca" - Massimo Mammarella

PER INFORMAZIONI

In Sede - Via Don Minzoni, 1 - Guardiagrele • Tel **0871.83359** - 360.748736
Tutti i venerdì dalle 18 alle 20. Il venerdì precedente l'escursione, presentazione del percorso dalle 21 alle 22.

Su Internet: **www.caiguardiagrele.it** • e-mail: **info@caiguardiagrele.it**

Salvo diversa comunicazione il ritrovo dei partecipanti alle escursioni sarà in Viale Cappuccini - Guardiagrele. Le escursioni del presente programma potranno essere modificate od annullate a discrezione del direttivo o del comitato esecutivo, pertanto è opportuno informarsi in Sede, consultando la bacheca di Via Roma - Guardiagrele, su internet o ai numeri telefonici a disposizione. Durante le escursioni sarà in funzione il Tel. portatile 360.748736

8 gennaio 2006 - GRAN SASSO D'ITALIA

IV edizione del Presepe Vivente nella Grotta della Valianara (1600 m)

Con il patrocinio del Comune di Castel del Monte

abbinata ad un'escursione con sci da fondo e "ciaspole".

A/R: Prati di Cretarola, Piano dell'Ospedale, Canyon della Valianara, Grotta della Valianara

Difficoltà: **EAI**; Tempo previsto: **4,00 h**; Mezzo di Trasporto: **Auto proprie**

GENNAIO - MARZO 2006

Escursioni con sci da fondo e "ciaspole" - Corsi di avvicinamento all'alpinismo - Lezioni di orientamento- Incontri introduttivi all'Arrampicata Sportiva e al Torrentismo - Proiezioni nelle scuole e in sede - Escursioni guidate per scolaresche.

26 marzo 2006 - MAIELLA

Giornata FAI (Fondo Ambiente Italia) in collaborazione con GEM (Gruppo Esc. Maiella - Chieti)

Palombaro loc. Sterparo, Grotta S. Angelo

Difficoltà: **E**; Tempo previsto: **4,00 h**; Mezzo di Trasporto: **Auto proprie**

(Soci di riferimento: Mercatante G. - Micolucci L.)



"L'omino di pietra" - Luciano Torrieri

2 aprile 2006 - MAIELLA

Pennapiedimonte Vallone delle tre grotte Cascata delle "Fragole Grosse"
 Difficoltà: **EE**; Tempo previsto: **6,00 h**; Mezzo di Trasporto: **Auto proprie**
 (Soci di riferimento: Di Crescenzo L. - Torrieri L.)

6

9 aprile 2006 - MAIELLA

"Salsicciata" sezionale e manutenzione del Rifugio Fonte Tari
 A/R: Lama dei Peligni loc. S. Antonio (710 m), Rifugio Fonte Tari (1540 m).
 Difficoltà: **E**; Tempo previsto: **4,00 h**; Mezzo di Trasporto: **Auto proprie**
 (Soci di riferimento: Iannucci M. - Aimola P.)

22-23-24-25 aprile 2006 - ISOLA DEL GIGLIO - Argentario

In collaborazione con Archeoclub - Guardiagrele

Programma a parte

Difficoltà: **T**; Mezzo di Trasporto: **Pullman**

(Soci di riferimento: Caramanico L. - Iacovella C. - Scutti A.)

29 aprile 2006 (sabato) - MAIELLA - Balzolo di Pennapiedimonte

Esercitazione di Arrampicata Sportiva in Falesia

(programma a parte - info: Gianluca 340.0815540)

30 aprile 2006 - PARCO NAZ. del GRAN SASSO - Monti della Laga

ESCURSIONE INTERSEZIONALE CRE Abruzzo

Organizzata dalle Sezioni di Penne e Popoli

Gran Sasso Orientale: Anello Rivo Chiaro

Civitella Casanova loc. Taffarelli (844 m), Rivo Chiaro (1148 m), Colle Madonna (1366 m), Taffarelli (844 m).

Difficoltà: **E**; Tempo previsto: **5,00 h**; Mezzo di Trasporto: **auto proprie**

Ritrovo: CIVITELLA CASANOVA ore 07.30

Per informazioni:

Sez. CAI Penne - AE Silvio Sergio Fortunato tel. 339.8304833 - Antonio Catani 085.4972071

(Soci di riferimento: Di Vona A. - Iannucci M.)



"Tramonto sul Gran Sasso" - Massimo Zulli

7 maggio 2006 - GRAN SASSO D'ITALIA

In collaborazione con l'Associazione Fotoamatori **IL CAVOCCHIO** e il Club **PANATHLON INTERNATIONAL** di Lanciano

Castelli - Fondo della Salsa: al cospetto della parete nord del M. Camicia

A/R: Castelli - Colle Rustico (770 m), Fosso Morto (887 m), Fonte dei Signori (995 m), Fondo della Salsa (1122 m). Prosecuzione facoltativa su nevaio (Difficoltà: EAI), eventualmente anche con uso di ramponi e piccozza.

Difficoltà: **T**; Tempo previsto: **3,00 h**; Mezzo di Trasporto: **Pullman**

Nel pomeriggio: visita di Castelli e del Museo della Ceramica.

(Soci di riferimento: Millemaci S. - Mariani S.)

13 maggio 2006 (sabato) - MAIELLA - Balzolo di Pennapiedimonte

Esercitazione di Arrampicata Sportiva in Falesia

(programma a parte - info: Gianluca 340.0815540)

21 maggio 2006 - RISERVA NATURALE DI PUNTA ADERCI

In collaborazione con le Sezioni di Vasto e Ortona

"Trekking tra cielo, mare e terra"

Traversata: Punta Penna (Vasto), Punta Aderci, Foce del Torrente Sinello (Casalbordino).

Difficoltà: **T**; Tempo previsto: **3,00 h**; Mezzo di Trasporto: **Auto proprie**

Nel pomeriggio: Visita dell'Oasi di Serranella sul fiume Sangro.

(Soci di riferimento: Di Vona A. - Di Martino F.)

28 maggio 2006 - MONTI ERNICI

In collaborazione con la Sezione di Collesferro

Pizzo Deta: il Piccolo Cervino d'Abruzzo

TRAVERSATA: Rendinara (905 m), Vallone del Rio, Monte Pratillo (2007 m), Pizzo Deta (2041 m), Monte Passeggio (2064 m), Monte Fragara (2005 m), Costa dei Fiori, Prato di Campoli (1134 m).

Difficoltà: **EE**; Tempo previsto: **6,00 h**; Mezzo di Trasporto: **Pullman**

In alternativa: Prato di Campoli, Costa dei Fiori

Difficoltà: **T**; Tempo previsto: **3,00 h**; Mezzo di Trasporto: **Pullman**

Nel pomeriggio Visita della Abbazia di Casamari (Veroli).

(Soci di riferimento: Millemaci S. - Aimola P.)



4 Giugno 2006 - MAIELLA

Roccamontepiano - S. Liberatore a Maiella
RADUNO REGIONALE AVIS DEL DONATORE
 (Programma a parte)
 (Soci di riferimento: tutto il Direttivo e Revisori)

11 giugno 2006 - MAIELLA - Porrara

ESCURSIONE INTERSEZIONALE CRE Abruzzo

Organizzata dalle Sezioni di Guardiagrele, Ortona e Vasto

"Gli insediamenti di Celestino V" - Eremo della Madonna dell'Altare
 Percorso ad Anello: Palena loc. S. Antonio (890 m), Lucine (1370 m), Madonna dell'Altare (1278 m), Capo di Fiume - "sito geologico" (867 m), Palena loc. S. Antonio (890 m).

Escursione di interesse ambientale - geologico - storico

Difficoltà: **E**; Tempo previsto: **5,00 h**; - Mezzo di Trasporto: **Auto proprie**

Ritrovo: PALENA - località S. Antonio ore 08.30

Per informazioni:

Sez. CAI di Guardiagrele - Luciano Caramanico tel. 348.4704822

Sez. CAI di Ortona - AE Francesco Sulpizio tel. 349.8477816

Sez. CAI di Vasto - Alfredo Colantonio tel. 0873.362488

(Soci di riferimento: tutto il Direttivo e Revisori)

17 giugno 2006 (sabato) - MAIELLA - Vallone di Pennapiedimonte

Esercitazione di Torrentismo sul Torrente Avella

(programma a parte - info: Gianluca 340.0815540)

25 giugno 2006 - MAIELLA

Escursione con lezione e gara di "ORIENTERING"

Bocca di Valle (647 m), Piana delle Mele (930 m).

Difficoltà: **E**; Tempo previsto: **4,00 h**; Mezzo di Trasporto: **Auto proprie**

(Soci di riferimento: tutto il Direttivo e Revisori)

1 luglio 2006 (sabato) - MAIELLA - Vallone di Pennapiedimonte

Esercitazione di Torrentismo sul Torrente Avella

(programma a parte - info: Gianluca 340.0815540)

16 luglio 2006 - TRAVERSATA DELLA MAIELLA

TRAVERSATA: Maielletta - Rifugio Pomilio (1892 m), M. Focalone (2676 m), Tre Portoni (2653 m), Monte Amaro (2793 m), Grotta Canosa (2604 m), Valle di Femmina Morta, Tavola Rotonda (2405 m), Guado di Coccia (1674 m), Vallone di Coccia, Palena - Località S. Antonio (1150 m).

Difficoltà: **EE**; Tempo previsto: **10/12 h**; Mezzo di Trasporto: **Pullman**

In alternativa: A/R: Maielletta - Rifugio Pomilio (1892 m), Bivacco Fusco (2455 m), Maielletta - Rifugio Pomilio (1892 m).

Difficoltà: **E**; Tempo previsto: **5,30 h**; Mezzo di Trasporto: **Pullman**

(Soci di riferimento: Caramanico L. - Di Crescenzo L. - Millemaci S. - Iacovella C. - Di Vona A. - Di Martino F.)

NAPOLEONE
autolinee

AGENZIA VIAGGI E TURISMO s.a.s.

Corso Vittorio Emanuele, 27 - ORTONA (Ch)
 Tel. 085.9064546 - Tlx 600244 NAPTUR I



"Sembra una foglia" - Carlo Iacovella

23 luglio 2006 - MAIELLA - ESCURSIONE MONTAGNA D'UGNI

Organizzata da "Gruppo Amici della Montagna" di Palombaro; programma a parte.

Mezzo di Trasporto: **Auto proprie**

(Soci di riferimento: Di Martino F. - Di Crescenzo L.)

30 luglio 2006 - PARCO NAZIONALE D'ABRUZZO LAZIO MOLISE

ESCURSIONE INTERSEZIONALE CRE Abruzzo

Organizzata dalla Sezione di Avezzano

Rifugio Pesco di Jorio (1850 m) da Villavallelonga (1259 m).

Itinerario: Sentiero Parco (Percorso ad anello)

Difficoltà: **E**; Tempo previsto: **5,00 h**; Mezzo di Trasporto: **Pullman**

Ritrovo: alle ore 08.00 il responsabile attenderà le Sezioni all'uscita del casello di Avezzano

Note: all'uscita del casello autostradale di Avezzano proseguire per Nucleo Industriale, quindi Luco dei Marsi, Trasacco, Villavallelonga.

Per informazioni: Sez. CAI Avezzano - AE Piero Concia tel. 333.8585777

(Soci di riferimento: Aimola P. - Torrieri L.)

S.A.CE.B.

costruzioni - inerti

S.A.CE.B. s.r.l.

S. MARTINO S. MARRUCINA (Ch) - Zona Ind.le - Tel. 0871.85828 - Fax 85922



"Mario e Fernando" - Walter Millemaci

9-12 agosto 2006 - TREKKING PNA

1° giorno

• **Sorgenti del Sangro**

Rif. Del Diavolo (1369 m), Lo Stazzo, (1632 m), Sg. Puzza (1728 m), Vallone Cavuto, Pescasseroli.

2° giorno

• **M. Marsicano**

Campeggio dell'Orso (1213 m), Sent. D1, Sent. A9, Sent. A1, Lo Stazzo (1485 m), Sent. A6, M. Marsicano (2245 m), Sent. E6, OPI (1253 m), Sent. E1, Sent. D2, Campeggio dell'Orso

3° giorno

• **Macchiarvana**

Campeggio dell'Orso (1213 m), Sent. D3, Sent. C1, Forca d'Acero (1505 m), Sent. P6, Campo Lungo, Sent. C4, Sent. D5, Portella (1205 m), Campeggio dell'Orso (1213 m).

4° giorno

• **OPI**

Campeggio dell'Orso (1213 m), Sent. D6, Sent. E3, OPI (1253 m), Sent. E2, Campeggio dell'Orso

Difficoltà: **EE**; Mezzo di Trasporto: **Auto proprie**

N.B.: Adesioni da concordare con la Sezione CAI di Guardiagrele

(Soci di riferimento: Caramanico L. - Di Crescenzo L. - Di Martino F.)

13 agosto 2006 - MAIELLA

"Escursione guidata a Cima Murelle"

ANELLO: Maielletta - Rifugio Pomilio (1892 m), Monte Cavallo (2171 m), Passaggio Obbligato (2193 m), Anfiteatro, Cima Murelle (2596 m), via delle Creste, Cima Mammoccio (2545 m), Bivacco Fusco (2455 m), Monte Cavallo (2171 m), Maielletta - Rifugio Pomilio (1892 m).

Difficoltà: **EE**; Tempo previsto: **7,00 h**; Mezzo di Trasporto: **Auto proprie**

(Soci di riferimento: Millemaci S. - Mercatante G.)

**14 agosto 2006 - Proiezione sulle attività della Sezione
in collaborazione con il Comune di Guardiagrele**

19 - 26 (20-27) agosto 2006 SETTIMANA VERDE SULLE ALPI

(programma a parte)

Mezzo di Trasporto: **Pullman**

(Soci di riferimento: Caramanico L. - Di Crescenzo L. - Aimola P. - Di Martino F. - Iacovella C. - Scutti A.)



"1° Gennaio 2005" - Massimo Mammarella

3 settembre 2006 - MAIELLA

"La nostra festa nella Valle di Guardiagrele"

In collaborazione con l'Associazione Nazionale Alpini gruppo Guardiagrele, Archeoclub Guardiagrele, Club PANATHLON INTERNATIONAL Lanciano e Associazione A. Bafile Bocca di Valle

Bocca di Valle (647 m), Piana della Civita (869 m), Colle Garofano (1070 m), Cascata San Giovanni (1080 m), Eremo di San Giovanni, Valle delle Monache (1117 m), Castagneto, Bocca di Valle (647 m).

Difficoltà: **E**; Tempo previsto: **4,00 h**; Mezzo di Trasporto: **Auto proprie**
(Soci di riferimento: tutti)

10 settembre 2006 - PARCO NAZ. GRAN SASSO - Monti della Laga

ESCURSIONE INTERSEZIONALE CRE Abruzzo

Organizzata dalla Sezione de L'Aquila

"Festeggiamo gli 80 anni di Monte Aquila (2495 m)"

Campo Imperatore (2130 m), Rifugio Duca degli Abruzzi (2388 m), Sella di Monte Aquila (2335 m), Monte Aquila (2495 m), Rifugio Garibaldi (2230 m), Sella di Monte Aquila, Campo Imperatore

Difficoltà: **E**; Tempo previsto: **4,00 h**; Mezzo di Trasporto: **Pullman**

Ritrovo: CAMPO IMPERATORE ore 09.00

Per informazioni:

Sez. CAI de L'Aquila - tel. 0862.24342 - AE Bruno Marconi tel. 338.9401098

(Soci di riferimento: Mercatante G. - Torrieri L.)



**IMPRESA EDILE
ARTIGIANA**

Florenzo Spinogatti

Via A. Gramsci, 43 - Tel. 0871.84302
66016 GUARDIAGRELE (CH)



di Mario Di Benedetto & C.

IMPIANTI

- Elettrici
- Civili e Industriali
- Fotovoltaici
- Riscaldamento
- Condizionamento
- Idraulica
- Metano

PANNELLI SOLARI

66010 S. MARTINO S. MARRUCINA (Ch)
Via Gamberale - Tel. e Fax 0871.83003



17 settembre 2006 - MAIELLA

Escursione tematica: "funghi ed erbe aromatiche della Maiella"
(Programma a parte)

Difficoltà: **T/E**; Tempo previsto: **4,00/5,00 h**; Mezzo di Trasporto: **Auto proprie**
(Soci di riferimento: Iacovella C. - Iannucci M.)

24 settembre 2006 - MAIELLA

ESCURSIONE INTERSEZIONALE CRE Abruzzo

Organizzata dalla Sezione di Chieti

"Giro dei 3 Rifugi" Rifugio Pomilio (1892 m); Bivacco Fusco (2455m); Rifugio Pomilio (1892 m).

Difficoltà: **E**; Tempo previsto: **5,30 h**; Mezzo di Trasporto: **Auto proprie**

Ritrovo: RIFUGIO POMILIO dalle ore 08.00 alle ore 09.00

Per informazioni: Sez. CAI di Chieti - A. E. Gianluca Del Conte tel. 347.7255264

(Soci di riferimento: Di Vona A. - Mariani S.)

8 ottobre 2006 - MAIELLA

In Collaborazione con l'Associazione Andrea Bafile di Bocca di Valle

Giornata manutenzione sentieri (Soci di riferimento: Di Crescenzo L. - Caramanico L.)

15 ottobre 2006 - MAIELLA - Gruppo del Secine

"Escursione guidata" a cura degli Operatori Naturalistici CAI della Sezione di Guardiagrele
A/R: Gamberale - Bosco Montagna (1507 m), Valle Polledrara (1719 m), Monte Secine (1883 m)

Difficoltà: **E**; Tempo previsto: **5,00 h**; Mezzo di Trasporto: **Auto proprie**

Nel pomeriggio: visita al museo Paleontologico di Palena

(Soci di riferimento: Mercatante G. - Micolucci L.)

29 ottobre 2006 - CASTAGNATA

(Programma a parte)

Difficoltà: **T/E**; Tempo previsto: **4,00/5,00 h**; Mezzo di Trasporto: **Pullman**

(Soci di riferimento: Di Martino F. - Mariani S. - Torrieri L.)

11 novembre 2006 - Scadenza presentazione foto per il XVII Concorso Fotografico

25 novembre 2006 - CENA SOCIALE DELLO SCARPONE

presso il Ristorante Villa Maiella di Guardiagrele.

26 dicembre 2006 - Presepe Vivente nella Valle di Guardiagrele

In collaborazione con l'associazione ASD Comino e con il patrocinio del Comune di Guardiagrele.

29 dicembre 2006 - Tombolata di beneficenza

31 dicembre 2006 - Cenone di fine Anno

NOVEMBRE - DICEMBRE 2006 - GENNAIO 2007

Escursioni con sci da fondo e "ciaspole" - Corsi di avvicinamento all'alpinismo - Lezioni di orientamento - Proiezioni nelle scuole e in sede

5ª edizione Presepe Vivente Castel del Monte (AQ) - Programma a parte.

AR AUTORICAMBI
RICCI ANTONIO

Ricambi per auto e veicoli commerciali - Accessori
Batterie - Lubrificanti industriali - Antinfortunistica

Via Colle Granaro, 11 - Tel. e Fax 0871.82478
66016 GUARDIAGRELE (Ch)

e-mail: autoricambiricci@sunstone.it

MARONET
LAVORI DI INGEGNERIA CIVILE

Via dei Freni, 11 - 66023 FRANCAVILLA AL MARE (Ch)
Tel. 085.4917995 • e-mail: info@maronet.it



PER INFORMAZIONI

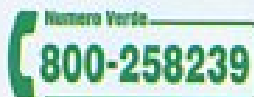
- T = Percorso turistico**
Itinerario facile e alla portata di tutti per lunghezza e dislivello; si svolge normalmente su stradine e sentieri ben evidenti e non crea comunque incertezze o problemi di orientamento.
- E = Percorso escursionistico**
Itinerario di una certa lunghezza e/o dislivello, che si sviluppa su sentieri o tracce, può comprendere tratti ripidi o esposti. Richiede conoscenza della montagna, un certo senso dell'orientamento e buon allenamento alla camminata, oltre a calzature ed equipaggiamento adeguati.
- EE = Percorso per escursionisti esperti**
Itinerario generalmente lungo e faticoso, che richiede capacità di muoversi in ambienti particolari (terreno impervio e infido, pietraie, nevai non ripidi, pendii aperti e boschi senza chiari riferimenti, tratti aerei ed esposti oppure rocciosi). Necessitano: esperienza in montagna, buon senso dell'orientamento, passo sicuro, assenza di vertigini, equipaggiamento, attrezzatura e preparazione fisica adeguate.
- EEA = Percorso per escursionisti esperti con attrezzature**
Itinerario che richiede l'uso dei dispositivi di autoassicurazione (es: certi percorsi attrezzati e le vie ferrate).
- EAI = Percorso escursionistico in ambiente innevato**
Itinerario in ambiente innevato che richiede l'utilizzo di racchette da neve.



CORPO NAZIONALE SOCCORSO ALPINO E SPELEOLOGICO

13

Ricordatevi di non andare da soli in montagna e di lasciare sempre indicazioni precise riguardo gli itinerari che intendete percorrere. Informatevi dei numeri telefonici di soccorso alpino e speleologico della zona in cui intendete praticare la vostra attività.



NUMERO VERDE gratuito per la chiamata automatica del soccorso, valido per l'intero territorio regionale.



NUMERO UNICO di EMERGENZA SANITARIA
elisoccorso e soccorso alpino

PARTE NORD
Trekking & Climbing Equipment

CHIETI SCALO
Viale B. Croce, 147 (Galleria Scalo)
Tel. e Fax 0871.565818 - 339.4083999



PROGETTAZIONE E COSTRUZIONE STAMPE

Località Mandrone
Tel. 0871.79673 - Fax 79677
FARA FILIORUM PETRI (Ch)





SEGNALI INTERNAZIONALI D'ALLARME IN MONTAGNA

CHIAMATA di SOCCORSO

Emettere richiami acustici od ottici in numero di:
 - SEI OGNI MINUTO (un segnale ogni dieci secondi)
 - UN MINUTO DI INTERVALLO.
 Continuare l'alternanza di segnali ed intervalli fino alla certezza di essere stati ricevuti.

RISPOSTA di SOCCORSO

Emettere richiami acustici od ottici in numero di:
 - TRE OGNI MINUTO (un segnale ogni venti secondi)
 - UN MINUTO DI INTERVALLO.
 Continuare l'alternanza di segnali ed intervalli fino alla certezza di essere stati ricevuti.

RESPONSABILITA'

- a) La sezione è assicurata dalla polizza prevista dal Club Alpino Italiano per la responsabilità civile.
 Al di fuori di tale copertura in considerazione dei rischi connessi allo svolgimento dell'attività in montagna, i partecipanti liberano da ogni e qualsiasi responsabilità la Sezione e gli Accompagnatori di gita per qualsiasi genere di incidente. In ogni caso coloro che non osservano le regole indicate assumono in proprio qualsiasi responsabilità.
- b) Qualora i trasferimenti nella località prescelta per la gita siano effettuati con auto privata, la Sezione e gli Accompagnatori di gita declinano ogni responsabilità per incidenti che si dovessero verificare durante i trasferimenti stessi.

N.B. L'iscrizione al Club Alpino Italiano include la copertura assicurativa per le sole spese di soccorso. Per attivare l'assicurazione contro gli infortuni (facoltativa), è necessario versare in segreteria la corrispondente quota giornaliera. Maggiori informazioni sono disponibili in Sezione.

Naturalmente Majella

Arrampicata sportiva - Torrentismo
 Speleologia - Escursionismo

Gianluca Caramanico pers. 340.0815540

Via San Rocco, 15 - PENNAPIEDIMONTE (Ch)
www.naturalmentemajella.it



D. P. GEA

Consolidamenti - Geologia - Geotecnica
 Ingegneria - Ambiente - Sicurezza sul lavoro

Largo Faricciuola, 22 - 66016 GUARDIAGRELE (Ch)
 Tel. e Fax **0871.800540**

CARROZZERIA

DUEMILACAR



Soccorso Stradale 24 ore su 24

Officina alta tecnologia

Vendita auto plurimarche - Auto Sostitutiva

Custodia giudiziaria

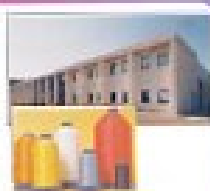
Assistenza Pratiche Assicurative

Concordataria ANIA - Riparazioni Multimarche

Via Sette Dolori, 43 - 66016 GUARDIAGRELE (Ch)
 Tel. **0871.809316** - **0871.809372** - Tel. e Fax **0871.809337**
 e-mail: info@duemilacar.it - www.duemilacar.it



FILATI - CUCIRINI - TRECCHE



C.T. POINT S.p.A.
 S.S. 263, Km. 26 - Zona Ind.le
 66010 RAPINO (Ch) Italy

Tel. 0871.8085.1 r.a. - 800120
 Fax 0871.82607
 e-mail: ctpoint@ctpoint.it
<http://www.ctpoint.it>



S.IM.S SRL

GUARDIAGRELE (Ch)
 Via Occidentale, 124
 Tel. e Fax **0871.809367**



DIVERTITI IN SICUREZZA

Ti suggeriamo 6 regole fondamentali



1 Per le tue escursioni in montagna, scegli itinerari in funzione delle tue capacità fisiche e tecniche, documentandoti adeguatamente sulla zona da visitare. Se cammini in gruppo prevedi tempi di percorrenza in relazione agli escursionisti più lenti.



2 Provedi ad un abbigliamento ed equipaggiamento consono all'impegno e alla lunghezza dell'escursione e porta nello zaino l'occorrente per eventuali situazioni di emergenza, assieme ad una minima dotazione di pronto soccorso.



3 Di preferenza non intraprendere da solo un'escursione in montagna e in ogni caso lascia detto a qualcuno l'itinerario che prevedi di percorrere, riavvisando del tuo ritorno.



4 Informati sulle previsioni meteo e osserva costantemente lo sviluppo del tempo.



5 Nel dubbio torna indietro. A volte è meglio rinunciare che arrischiare l'insidia del maltempo o voler superare difficoltà di grado superiore alle proprie forze, capacità, attrezzature. Studia preventivamente itinerari alternativi di rientro.



6 Riporta a valle i tuoi rifiuti. Rispetta la flora e la fauna. Evita di uscire inutilmente dal sentiero e di fare scorciatoie. Rispetta le culture e le tradizioni locali ricordandoti che sei ospite delle genti di montagna.

DP *Rigioni Di Prinozio*
R
 INFISSI in ALLUMINIO
 LEGNO e ALLUMINIO
 LAVORAZIONE FERRO

Tel. 0871.893102 - Via Piano Fonti, 117/118
 66016 Villa S. Vincenzo - GUARDIAGRELE (Ch)

mimò
 babymarket

Via Roma, 88 - GUARDIAGRELE (Ch)

FIL

di De Laurentiis Emidio, P. & C. snc

Bar • Gelateria • Sala da thé

Piazza S. Maria Maggiore, 5/6
 Tel. e Fax 0871.82569 - GUARDIAGRELE (Ch)



COLORIFICIO M.B. s.r.l.
 DI BENEDETTO & ALBERINI

**PLASTICI - IDROPITTURE
 STUCCHI E AFFINI**



Personal 388.3415728

Zona Ind.le - C.da Cucullo - 66026 ORTONA (Ch)
 Tel. 085.9031440 - e-mail:colorificiomb@libero.it



**La Sezione del CAI di Guardiagrele invita
tutti i soci appassionati di fotografia
a partecipare**



17° Concorso Fotografico Il Parco Nazionale della Majella

con due sezioni:

- "Paesaggio-attività dell'uomo-flora-fauna"
- "Valle di Guardiagrele"

Saranno inoltre premiate le migliori foto sulle "ESCURSIONI SOCIALI 2006".

REGOLAMENTO

- Le opere dovranno essere consegnate o spedite alla Sezione entro l'11 novembre 2006.
- Ogni autore può inviare un massimo di 5 opere per ogni sezione.
- Le stampe a colori e b/n, formato minimo 18x24, dovranno essere montate su cartoncino 30x40.
- A tergo dovranno riportare: la sezione del concorso, il numero progressivo, il titolo, nome, cognome e indirizzo dell'autore.
- le foto che recano sul davanti il nome dell'autore o qualsiasi segno di riconoscimento non saranno giudicate e saranno esposte "fuori concorso".
- La partecipazione è gratuita.
- Le opere verranno restituite, ma la Sezione si riserva il diritto per un'eventuale pubblicazione, anche su internet e CD, citando sempre il nome dell'autore.
- Il giudizio della giuria è inappellabile e la partecipazione al concorso implica la totale accettazione del presente regolamento.
- La giuria si riserva il diritto di assegnare altri premi speciali e riconoscimenti.
- Comunicazione vincitori ed esposizione fotografie alla Cena Sociale dello "Scarpone".

CALENDARIO

11 novembre • Termine presentazione delle opere.

18 novembre • Riunione giuria.

25 novembre • Esposizione e premiazione alla Cena Sociale.



EUROGRAFICA

Arti Grafiche.

Loc.tà Bocca di Valle, 141
66016 GUARDIAGRELE (Ch)
Tel. e Fax 0871.808014
Tel. e Fax 0871.85358

www.eurograficasrl.com
info@eurograficasrl.com